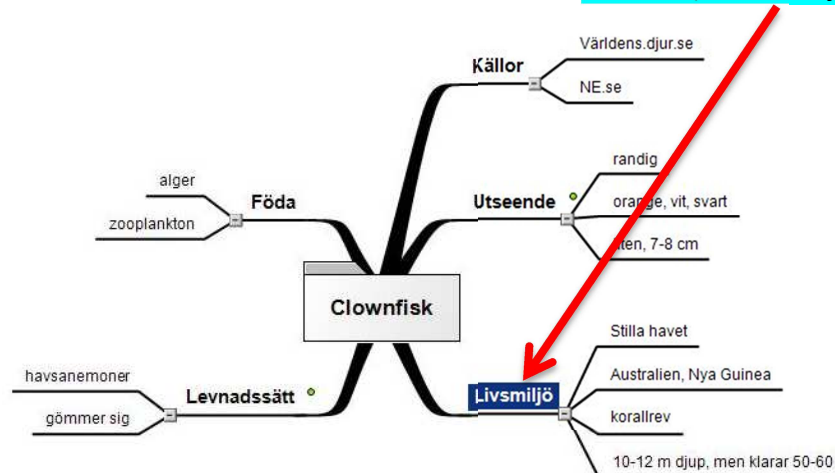


Infoga bilder i Open Mind

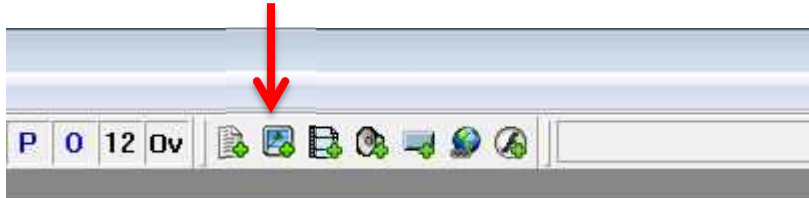
Bilderna på Världens-djur.se får man använda i skolarbete om man inte publicerar skolarbetet på webben. Det här arbetet ska vi inte publicera så därför kommer vi att använda bilderna från Världens-djur.se.

1. Välj två bilder på Clownfisk som illustrerar det du vill berätta. Spara bilderna i mappen Biologi.

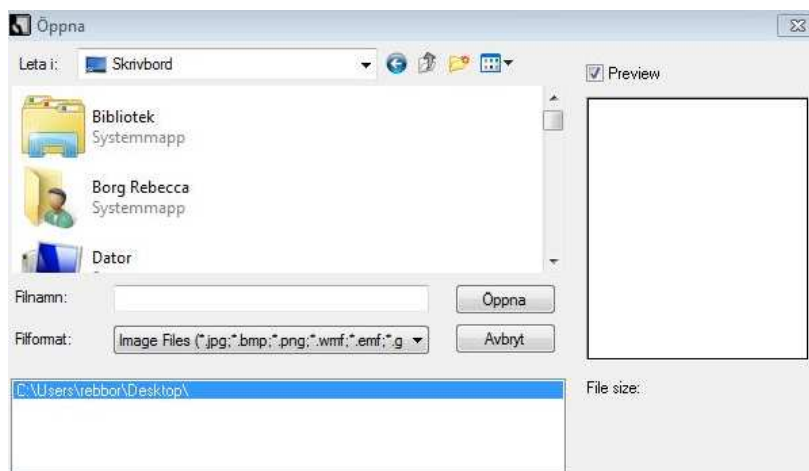
Markera den rubrik där du vill ha bilden, till exempel Livsmiljö.



2. Klicka på den lilla bildikonen i övre listen



Då får du upp den här rutan:



3. Leta upp bilden du vill ha i mappen Biologi och klicka på öppna.

Bilden ligger nu som en liten grön prick bredvid rubriken.